



ALMA MATER STUDIORUM  
UNIVERSITÀ DI BOLOGNA

# EDUCATORE NELL'ACCOGLIENZA DI MIGRANTI, RICHIEDENTI ASILO E RIFUGIATI



*A.A. 2018/2019*

*Master di I livello*

## *Syllabus*

# Presentazione

Il Master si propone di formare il professionista che opera nell'ambito dei servizi per migranti, e nel Sistema di Accoglienza per richiedenti asilo e rifugiati sul territorio italiano, strutturando e rafforzando tale profilo al fine di facilitare il processo di integrazione dei migranti. Verranno forniti gli strumenti per agire in una prospettiva di sistema, maturare la capacità di mettere in connessione esigenze soggettive, dimensioni istituzionali e variabili di contesto.

L'educatore/operatore dei servizi per migranti e dell'accoglienza si muove in un ambito multidimensionale, attraversa differenti livelli istituzionali e si confronta con le complesse esigenze delle persone con cui lavora. Le tematiche affrontate nel piano didattico permetteranno di accrescere le conoscenze del fenomeno migratorio nel suo insieme attraverso tre aree: storico-politico-istituzionale, socio-antropologica e psico-pedagogica.

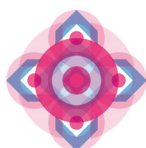
Il Master è stato ideato e co-progettato con il Consorzio L'Arcolaio, in collaborazione con ASP Città di Bologna e con il Servizio Centrale dello Sprar.

**Direttore:** Prof. Bruno Riccio, Dipartimento di Scienze dell'Educazione "Giovanni Maria Bertin".

## **Comitato Scientifico:**

Bruno Riccio, Arrigo Pallotti, Alessandro Tolomelli, Federica Tarabusi, Maddalena Gretel Cammelli, Marta Salinaro (Università di Bologna), Giacomo Rossi, Paola Censoni (Consorzio L'Arcolaio).

## *Con il patrocinio di*



Formazione  
è Bologna



Comune di Bologna



ASP CITTÀ DI BOLOGNA

Azienda pubblica di servizi alla persona

## *In collaborazione con*



SPRAR

Sistema di Protezione  
per Richiedenti Asilo e Rifugiati



MINISTERO  
DELL'INTERNO

consorzio  
ARCOLAIO

## *Segreteria didattica*

### **Pierpaolo Carlino**

FONDAZIONE ALMA MATER | AREA ALTA FORMAZIONE

p.carlino@fondazionealmamater.it

Tel. 051 2091979



FAM

FONDAZIONE ALMA MATER

## **Didattica e attività**

Il Master si articolerà in lezioni frontali e seminari (per un totale di 240 ore) che si terranno a Bologna da gennaio 2019 a febbraio 2020 presso il Dipartimento di Scienze dell'Educazione "Giovanni Maria Bertin".

A completamento delle lezioni, seguirà un periodo di tirocinio professionalizzante di 500 ore da svolgere presso servizi per migranti o strutture di prima e seconda accoglienza, con l'obiettivo di fornire un panorama della realtà lavorativa e di sperimentare anche le prassi e pratiche connesse alla professione dell'educatore/operatore dell'accoglienza. Per chi lavora già nel settore dell'Accoglienza di richiedenti asilo e rifugiati o nei Servizi per i migranti, il tirocinio potrà essere sostituito da un'attività di project work.

A fronte di una percentuale di frequenza pari ad almeno il 70% dell'attività d'aula e al superamento della prova finale, il Master rilascia 60 CFU.

## **Destinatari e requisiti di accesso**

Il Master si rivolge sia a neolaureati che intendano specializzarsi nel campo dei servizi per migranti e dell'accoglienza, sia ai diversi professionisti già attivi in questi settori (quali ad esempio educatori socio-culturali, mediatori linguistico-culturali, assistenti sociali) e interessati ad approfondire la propria preparazione.

## **Requisiti d'accesso**

Lauree conseguite nelle classi:

Antropologia culturale ed etnologia, Cooperazione internazionale, Educatore sociale e culturale, Educazione professionale, Filosofia, Geografia, Giurisprudenza, Lettere, Pedagogia, Progettazione e gestione dell'intervento educativo nel disagio sociale, Scienze dell'educazione, Scienze e tecniche psicologiche, Scienze politiche, Servizio sociale, Sociologia, Storia.

In seguito a valutazione positiva della Commissione, possono essere ammessi al percorso di selezione anche candidati in possesso di altre lauree, purché in presenza di un curriculum vitae che documenti una qualificata competenza nelle materie oggetto del Master.

## **Iscrizione e costi**

Bando consultabile su [unibo.it](http://unibo.it) seguendo il percorso:

[www.unibo.it](http://www.unibo.it) > Didattica > Master universitari > 2018 - 2019 > Educatore nell'accoglienza di migranti, richiedenti asilo e rifugiati

Posti disponibili: 30

La quota di iscrizione, da corrispondere in due rate, è di 2.250 €.

È prevista la possibilità di seguire il Master in qualità di uditor (rata unica di 1.300 €).

## Area storico-politico-istituzionale

### *Storia e istituzioni dei contesti di origine delle migrazioni*

#### **Arrigo Pallotti**

Partendo da un'analisi dei contesti territoriali di origine delle migrazioni, si prenderanno in esame la storia e l'evoluzione politica, economica e sociale di alcune regioni del continente africano e del Medio Oriente. In particolare, verranno presi in esame i processi di formazione e destrutturazione degli stati nazione, le strategie di promozione dello sviluppo e di lotta alla povertà, la questione rurale con i suoi effetti sui flussi migratori e le cause dei conflitti armati (es. Somalia, Libia e Siria).

**Crediti**        5  
**Ore**             30

### *Sistemi e traiettorie migratorie*

#### **Corrado Tornimbeni**

Questo insegnamento è dedicato all'analisi delle dinamiche migratorie in Africa e Medio Oriente in una prospettiva storica e politica. Verranno prese in esame tanto le singole peculiarità nazionali, quanto le articolazioni regionali dei flussi migratori. Particolare attenzione sarà dedicata all'analisi dei legami politici ed economici tra Africa ed Europa, all'evoluzione dei flussi migratori tra i due continenti e alle strategie messe in campo per la loro gestione. Si indagheranno inoltre le condizioni di vita nei campi di rifugiati nei paesi dell'Africa e del Medio Oriente.

**Crediti**        4  
**Ore**             24

### *Il Sistema di Accoglienza ed elementi di diritto dell'immigrazione*

#### **Asher Daniel Colombo**

Si studierà l'evoluzione delle politiche migratorie a partire dagli anni '90 in modo da avere una visione d'insieme del fenomeno migratorio e della specificità delle politiche di asilo. Si studieranno elementi di base del diritto dell'immigrazione in Italia e nell'Unione Europea. Si approfondirà la tematica della Tratta di esseri umani, la procedura di richiesta di asilo, le particolari attenzioni che caratterizzano l'accompagnamento alla richiesta di protezione internazionale di persone LGBTQ, le vittime di tratta e di Minori Stranieri Non Accompagnati. Si andrà poi nel dettaglio del Sistema di Accoglienza in Italia e in Emilia-Romagna, cogliendone le peculiarità.

**Crediti**        4  
**Ore**             24

## Area socio-antropologica

### *Antropologia culturale e dei processi migratori*

**Bruno Riccio**

Introduzione alle principali prospettive teoriche e metodologiche dell'antropologia culturale con particolare attenzione all'analisi dei processi migratori e del rapporto tra salute e malattia nei contesti multiculturali. Si farà riferimento all'approccio etnografico per migliorare le capacità di lettura dei contesti di intervento, l'ascolto e l'interpretazione delle pratiche di presa in carico e di accesso ai Servizi. Verranno inoltre approfondite le peculiarità dei progetti di accoglienza rivolti a persone vulnerabili. Si affronteranno infine molteplici prospettive e fenomeni quali il transnazionalismo, il co-sviluppo, il multiculturalismo, fino a ragionare sulle derive del razzismo contemporaneo.

<b>Crediti</b>	5
<b>Ore</b>	30

### *Etnografia dell'accoglienza e migrazioni forzate*

**Luca Jourdan**

In questo insegnamento si entrerà nel dettaglio dell'etnografia dell'accoglienza. Si studieranno in principio i processi legati alle migrazioni forzate e alle modalità di accoglienza in contesti extra-europei (es. l'Uganda, in rapporto alla sua popolazione, è fra i paesi che accoglie il maggior numero di rifugiati al mondo). Successivamente si focalizzerà l'attenzione sulle caratteristiche specifiche delle politiche di asilo in Italia, prendendo in considerazione anche la rappresentazione mediatica e la retorica politica costruite sulla figura del richiedente asilo e l'impatto sui territori delle strutture di accoglienza.

<b>Crediti</b>	4
<b>Ore</b>	24

### *Socio-antropologia dei servizi e ruolo dell'operatore*

**Federica Tarabusi**

Il modulo si propone di fornire strumenti critici nell'analisi delle politiche di accoglienza, discutendo le ricadute operative che si evidenziano sul piano dell'articolazione, del funzionamento e dell'accesso ai Servizi sociali e sanitari presenti nel territorio. Intervallando lezioni, workshop e momenti seminariali, si focalizzerà l'attenzione progressivamente sul ruolo dell'operatore come cerniera tra differenti attori istituzionali e le traiettorie di vita dei migranti, con l'obiettivo di sollecitare uno sguardo riflessivo sui dilemmi e le soluzioni, i vincoli e le opportunità che possono prendere forma nei diversi ambiti progettuali e lavorativi dell'accoglienza e dei servizi per migranti. Verrà inoltre approfondito il ruolo dell'operatore legale nei servizi per migranti e all'interno dell'Accoglienza, concentrandosi sulle metodologie di lavoro e sugli strumenti operativi.

<b>Crediti</b>	4
<b>Ore</b>	24

## Area psico-pedagogica

### *Pedagogia generale e sociale*

#### **Alessandro Tolomelli**

In questo modulo verranno indagate le competenze pedagogiche dell'educatore/operatore dell'accoglienza in termini progettuali, relazionali e di valutazione. In una prospettiva induttiva e idiografica, sarà promosso l'emergere del bagaglio esperienziale dei partecipanti al fine di strutturarli in connessione con le teorie, implicite o esplicite, di riferimento. I docenti proporranno una didattica che alternerà momenti di lezioni frontali a momenti seminariali ed esperienziali e lo studio di casi, per promuovere l'apprendimento attivo e cooperativo. I paradigmi teorici di riferimento saranno quelli dell'Empowerment, dei Contesti eterogenei, del Problematicismo pedagogico, dell'Ascolto attivo, della Prospettiva intersezionale e della Pedagogia e Teatro dell'Oppresso.

<b>Crediti</b>	5
<b>Ore</b>	30

### *Pedagogia interculturale*

#### **Ivana Bolognesi**

Verrà effettuata un'analisi delle tematiche relative alla multiculturalità e all'interculturalità e una riflessione sui processi di categorizzazione relativi alla formazione del pregiudizio e dello stereotipo, comprendendo le dinamiche che conducono ad atteggiamenti e comportamenti razzisti. Verrà analizzata la nozione di integrazione, in una prospettiva interazionista, evidenziando il ruolo delle opportunità formative del soggetto nel percorso di inserimento sociale, culturale ed economico. Relativamente alla progettazione dell'integrazione, saranno oggetto di studio eccellenze progettuali presenti sul territorio bolognese. Con riferimento al Manuale Operativo SPRAR, verranno inoltre prese in esame la prospettiva interculturale, tra aspettative istituzionali e agito professionale, e saranno trattati gli approcci pedagogici/operativi specifici relativamente all'accoglienza di MSNA, nuclei familiari e donne. Particolare attenzione verrà data alla co-progettualità del percorso personale, in un progetto di accoglienza, verso una effettiva autonomia e nell'ottica di un'accoglienza integrata.

<b>Crediti</b>	4
<b>Ore</b>	24

### *Psicologia dell'accoglienza e pratiche di integrazione*

#### **Giuseppina Speltini**

Il modulo verterà sulla conoscenza dei principali orientamenti teorici e metodologici relativi alle professioni di aiuto, approfondendo concetti e problematiche connesse alla gestione dei gruppi e alla risoluzione dei conflitti ed analizzando il vissuto dell'operatore e dell'equipe di riferimento nelle pratiche di accoglienza. In particolare, attraverso esercitazioni pratiche, si lavorerà sulle valenze cognitive ed emozionali connesse all'incontro con l'altro, sui temi dell'ascolto attivo e della comunicazione empatica, sulla presa di coscienza delle dinamiche strutturali relative al funzionamento dei gruppi, sui processi di differenziazione fra ingroup e outgroup e sulle strategie di problem solving nell'ottica di risoluzione dei conflitti. Verranno inoltre trattati i temi del burn out e delle strategie e strumenti atti a prevenirlo. Specifici focus saranno condotti sulle metodologie e le tecniche di insegnamento dell'italiano come lingua seconda, e sulla mediazione linguistico-culturale come strumento necessario all'integrazione del migrante.

<b>Crediti</b>	4
<b>Ore</b>	24

## Altri docenti

**Altri docenti che interverranno all'interno dei moduli:** Roberta Altin, Marco Borraccetti, Giuseppe Burgio, Maddalena Gretel Cammelli, Marco Catarci, Luca Ciabbari, Maurizio Fabbri, Massimiliano Fiorucci, Selenia Marabello, Antonio Morone, Barbara Pinelli, Ivo Quaranta, Barbara Sorgoni, Maria Teresa Tagliaventi, Massimiliano Trentin, Alessandro Zanchettin.

**Interverranno inoltre, in qualità di docenti e facilitatori di workshop, numerosi professionisti specializzati sul tema e appartenenti ad Aziende pubbliche ed Istituzioni, a Servizi per i migranti ed a realtà che operano nel Sistema di Accoglienza**